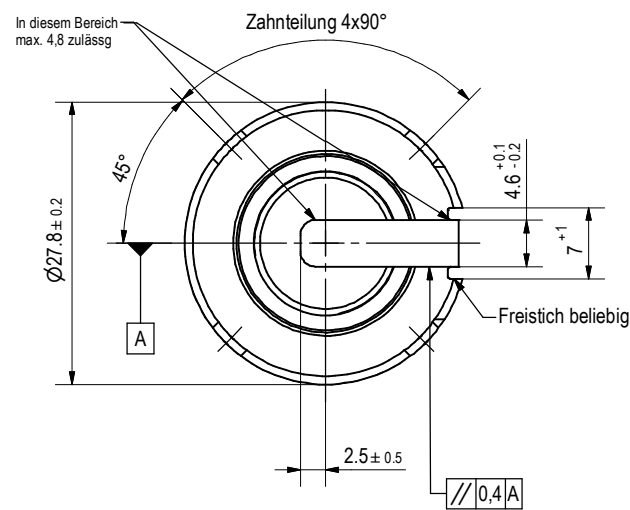
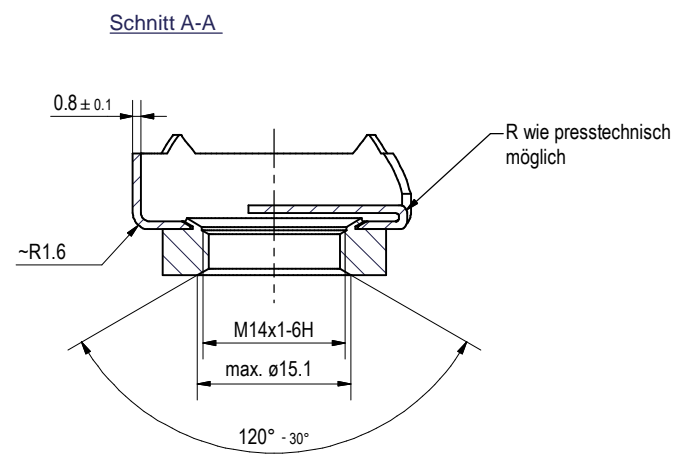
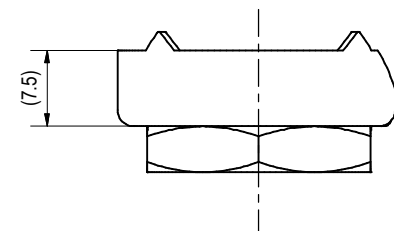
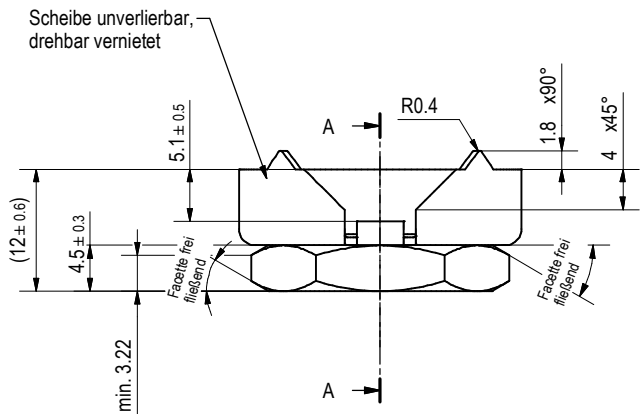
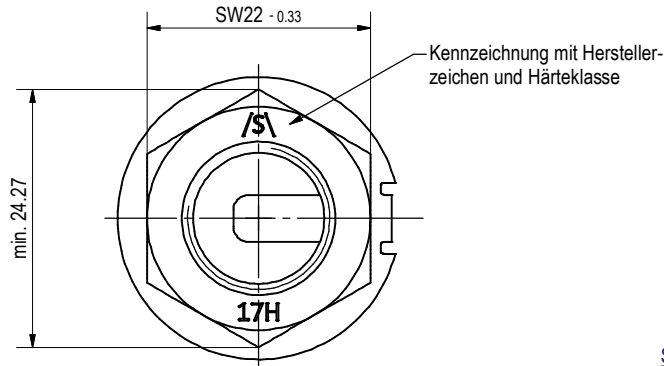


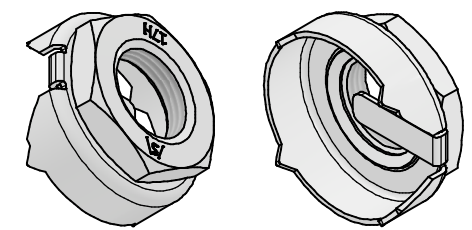
# Kunden-Artikelzeichnung



Mutter: Werkstoff Stahl, Härteklasse 17H nach DIN 267 Teil 24  
 Oberfläche: Fe//Zn5//Cn/T0 nach DIN EN ISO 19598 + Gleitmittel  
 Ausführung nach DIN EN ISO 4759 Teil 1

Scheibe: Werkstoff HC420LA (1.0556)  
 Oberfläche: Fe//Zn5//Cn/T0 nach DIN EN ISO 19598

Nicht bemaßte Einzelheiten nach Wahl des Herstellers  
 Alle Kanten und Übergänge presstechnisch verrundet  
 Alle nicht tolerierten Winkel: ±2°



Allg. Toleranzen DIN ISO 2768 - m		Maßstab 2 : 1	~Gewicht: 0,016 kg
Oberflächen DIN EN ISO 1302	Toleranzprinzip DIN EN ISO 8015	Werkstoff-Nr. Stahl	Stückzahl
Gez.	Datum	Name	Bezeichnung <b>Co M14x1 T</b> SW22x4,5xØ27,8x6,7x0,8
Gepr.	12.04.2022	T. Kräling	
Bearb.	12.04.2022	A. Appelhans	
		Zeichnungsnummer	Blatt 1
Modell-Nr.: 81810211		Artikel-Nr.: 81810211	1 Bl. A3
			Ersatz für