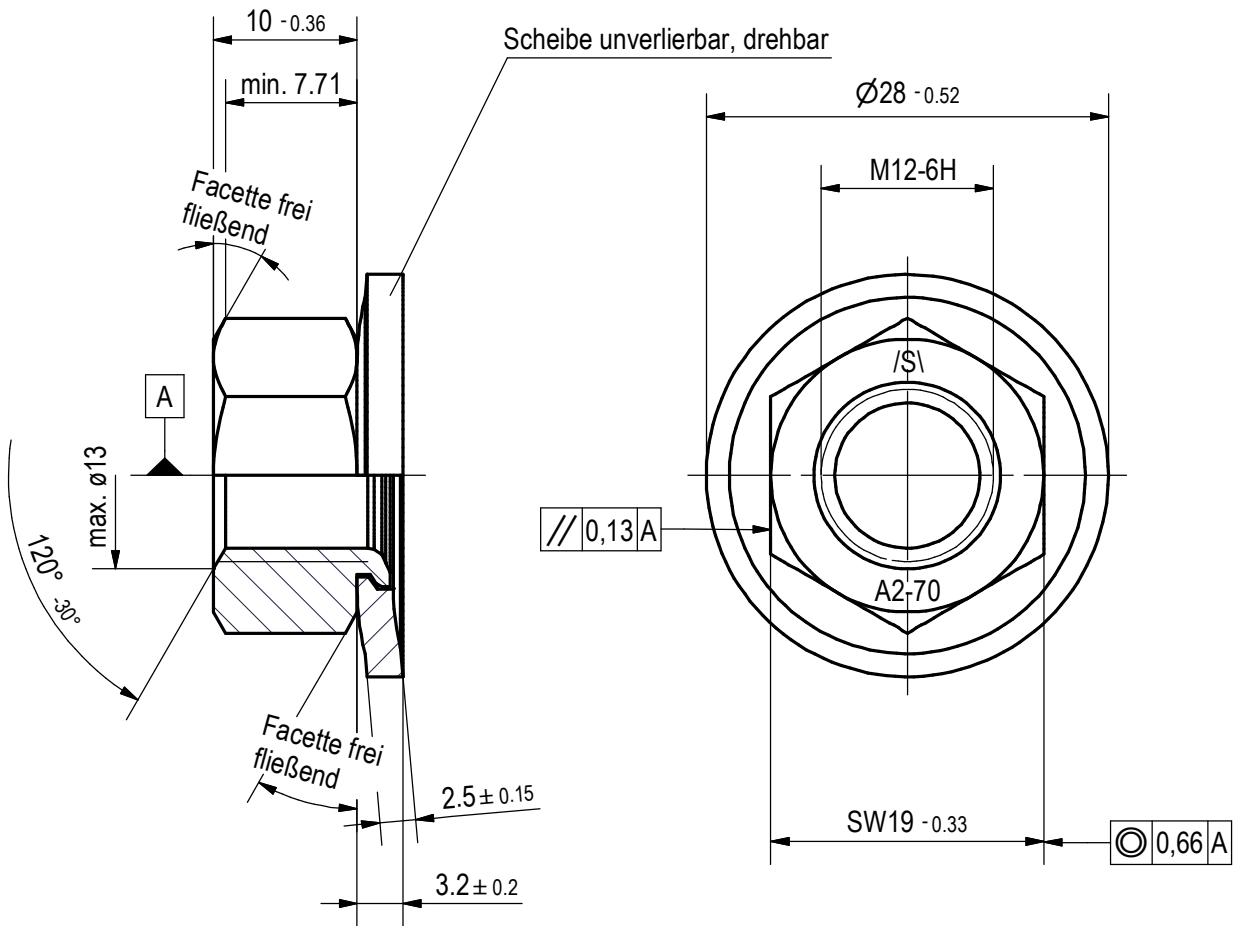


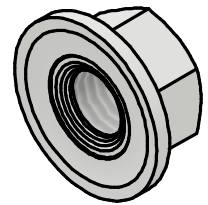
Kunden-Artikelzeichnung



Oberfläche: gebeizt + passiviert + Gleitmittel

Mutter: Edelstahl A2 (1.4301 / 1.4307)
Ausführung DIN EN ISO 4759 Teil 1

Scheibe: Edelstahl A2
Ausführung DIN EN ISO 4759 Teil 3



1		Gleitmittel zugefügt		25.06.19	T. Kräling
Index	Art der Änderung			Datum	Name
Allg. Toleranzen DIN ISO 2768 - m		Maßstab 2 : 1	~Gewicht: 0,029 kg		
Oberflächen DIN EN ISO 1302	Toleranzprinzip DIN EN ISO 8015	Werkstoff-Nr. Edelstahl	Stückzahl 1		
Datum	Name		Bezeichnung		
Gez. 18.03.2019	T. Kräling		Co M12 SP SW19x10xØ28x2,5		
Gepr. 18.03.2019	A. Appelhans				
Bearb. 01.08.2019	K.Schmidt				
Modell-Nr.		Zeichnungsnummer		Blatt 1	
		Artikel-Nr.:81353010		1 Bl.	
		Ersatz für		A4	

