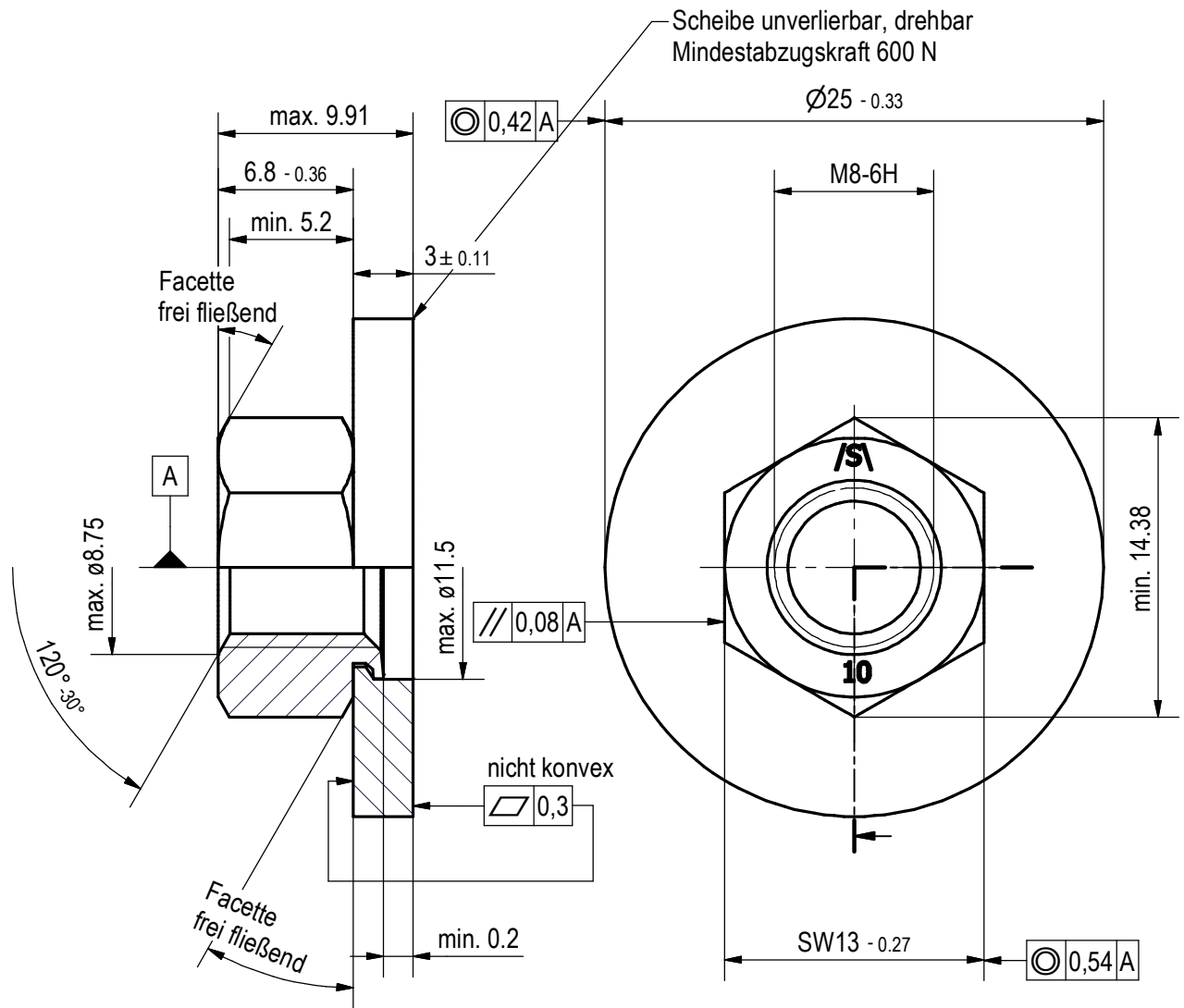


Kunden-Artikelzeichnung



Oberfläche: r645 nach VW 13750

Mutter: Klasse 10 nach DIN EN ISO 898 Teil 2

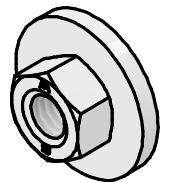
Ausführung nach DIN EN ISO 4759 Teil 1


Scheibe: Werkstoff DC01 C590 (1.0330); 200-300 HV

Ausführung nach DIN EN ISO 4759 Teil 3

Dickenunterschied der Scheibe

im Bereich $\varnothing 14,2$ bis $\varnothing 22,3$ mm max. 0,08 mm



Index	Art der Änderung	Datum	Name
Allg. Toleranzen DIN ISO 2768 - m		Maßstab 3 : 1	~Gewicht: 0,016 kg
Oberflächen DIN EN ISO 1302	Toleranzprinzip DIN EN ISO 8015	Werkstoff-Nr. Stahl	Stückzahl 1
Datum	Name	Bezeichnung	
Gez. 08.04.2022	T. Kräling	Co M8 U SW13x6,8x \varnothing 25x3	
Gepr. 08.04.2022	A. Appelhans		
Bearb.			
 Modell-Nr. 80900444		Zeichnungsnummer Artikel-Nr.: 80900444	Blatt 1 1 Bl. A4
		Ersatz für	