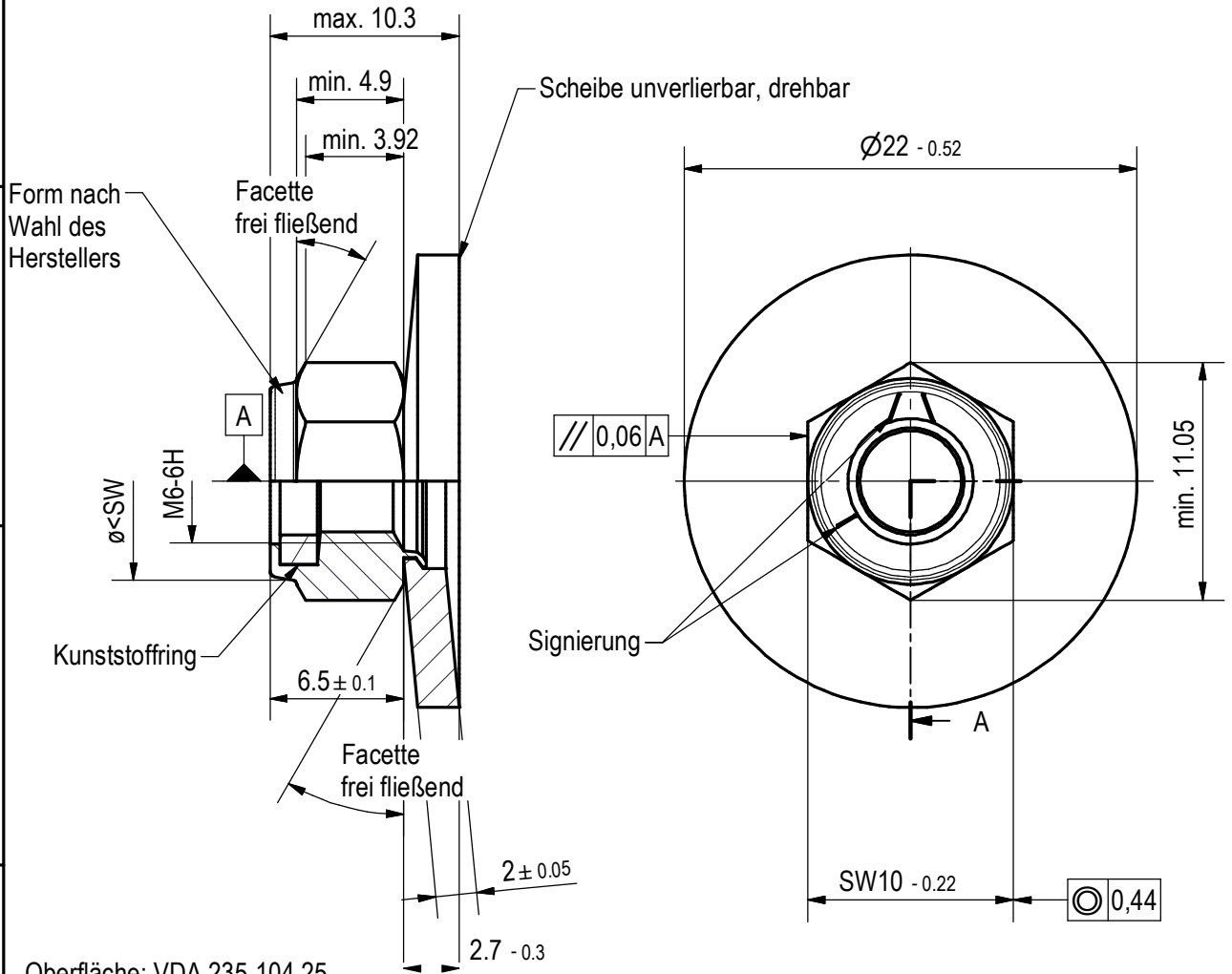


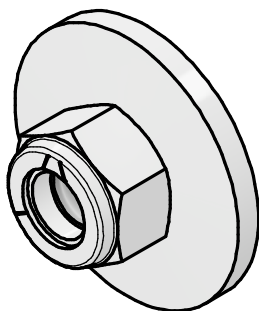
Kunden-Artikelzeichnung



Oberfläche: VDA 235-104.25

- D Mutter: Klasse 8 nach DIN EN ISO 898 Teil 2
Ausführung nach DIN EN ISO 4759 Teil 1
- Scheibe: Werkstoff C60 (1.0601) ww. C60S (1.1211); vergütet 410-490 HV
Ausführung nach DIN EN ISO 4759 Teil 1
- Kunststoffring: Werkstoff und Farbe nach Wahl des Herstellers

Klemm-Drehmomente nach DIN EN ISO 2320:
 erstes Aufschrauben max. 1,5 Nm
 erstes Abschrauben min. 0,45 Nm
 fünftes Abschrauben min. 0,30 Nm



Index	Art der Änderung	Datum	Name
	Allg. Toleranzen DIN ISO 2768 - m	Maßstab 3 : 1	~Gewicht: 0,008 kg
	Oberflächen DIN EN ISO 1302	Toleranzprinzip DIN EN ISO 8015	Werkstoff-Nr. Stahl
			Stückzahl 1
	Datum	Name	
Gez.	28.04.2022	T. Kräling	
Gepr.	28.04.2022	A. Appelhans	
Bearb.			
		Bezeichnung	
		Comby M6-SPN	
		SW10x6,5xØ22x2	
		Zeichnungsnummer	Blatt
		Artikel-Nr.: 80597444	1
Modell-Nr. 80597444		Ersatz für	1 Bl.
			A4