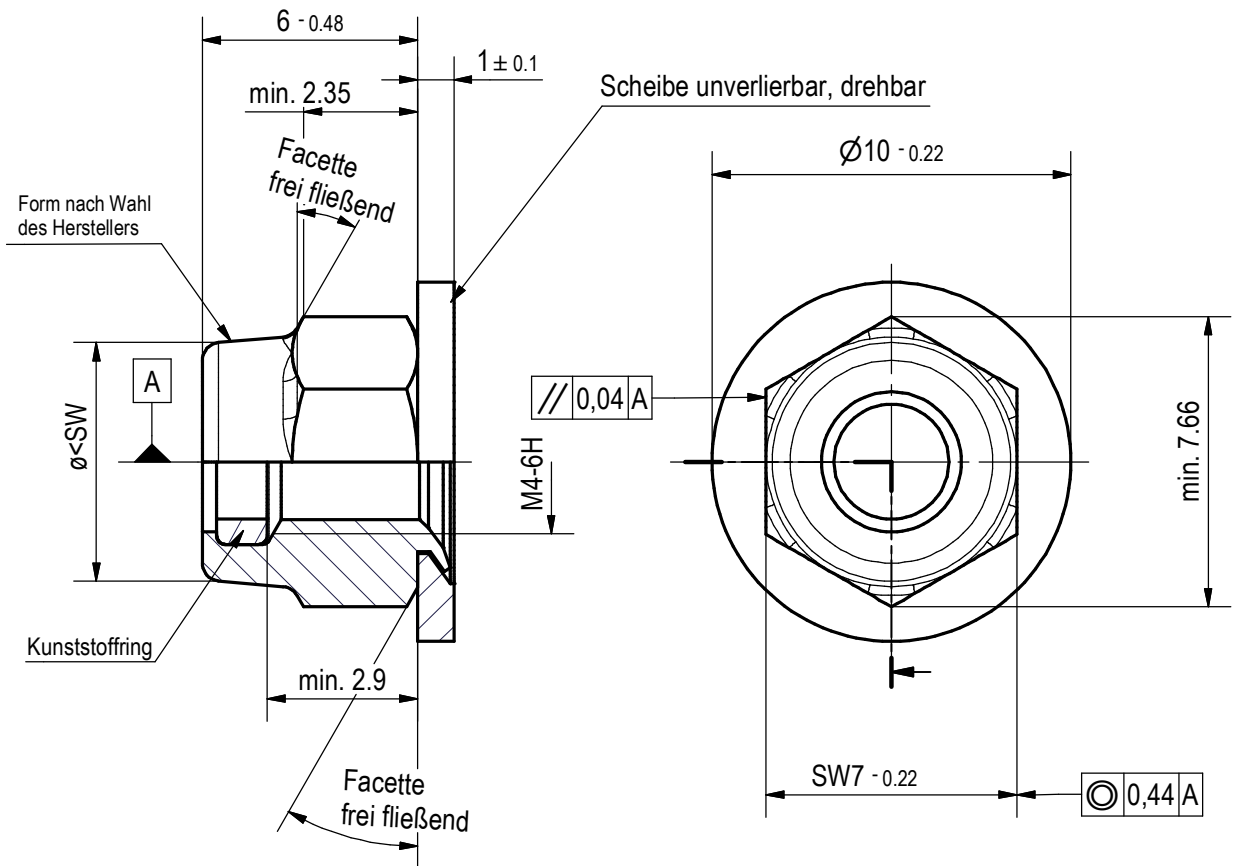


Kunden-Artikelzeichnung



Oberfläche: gebeizt + passiviert + Gleitmittel

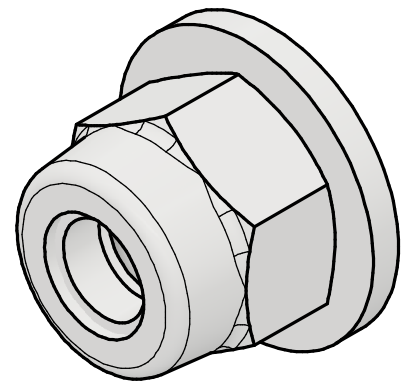
Mutter: Edelstahl A2 ww. 1.4305, 1.4301, 1.4307
Ausführung nach DIN EN ISO 4759 Teil 1

Scheibe: Edelstahl A2
Ausführung nach DIN EN ISO 4759 Teil 3

Kunststoffring: Farbe und Werkstoff nach Wahl des Herstellers

Klemmdrehmomente nach DIN EN ISO 2320:

1. Aufschrauben max. 0.45 Nm
1. Abschrauben min. 0.18 Nm
5. Abschrauben wird nicht zugesichert



	2	3-D Zeichnung erstellt	11.04.19	T. Kräing
	1	war Edelstahl A2	11.04.18	Schmidt
	Index	Art der Änderung	Datum	Name
	Allg. Toleranzen DIN ISO 2768 - m		Maßstab 5 : 1	~Gewicht: 0,002 kg
	Oberflächen DIN EN ISO 1302	Toleranzprinzip DIN EN ISO 8015	Werkstoff-Nr. -	Stückzahl 1
	Datum	Name	Bezeichnung Co M4 UN SW7x6xØ10x1	
Gez.	22.08.2017	T. Kräing		
Gepr.	22.08.2017	A. Appelhans		
Bearb.	12.12.2017	Schmidt		
	Zeichnungsnummer Artikel-Nr.: 80139010		Blatt 1 1 Bl. A4	
	Modell-Nr.	Ersatz für		