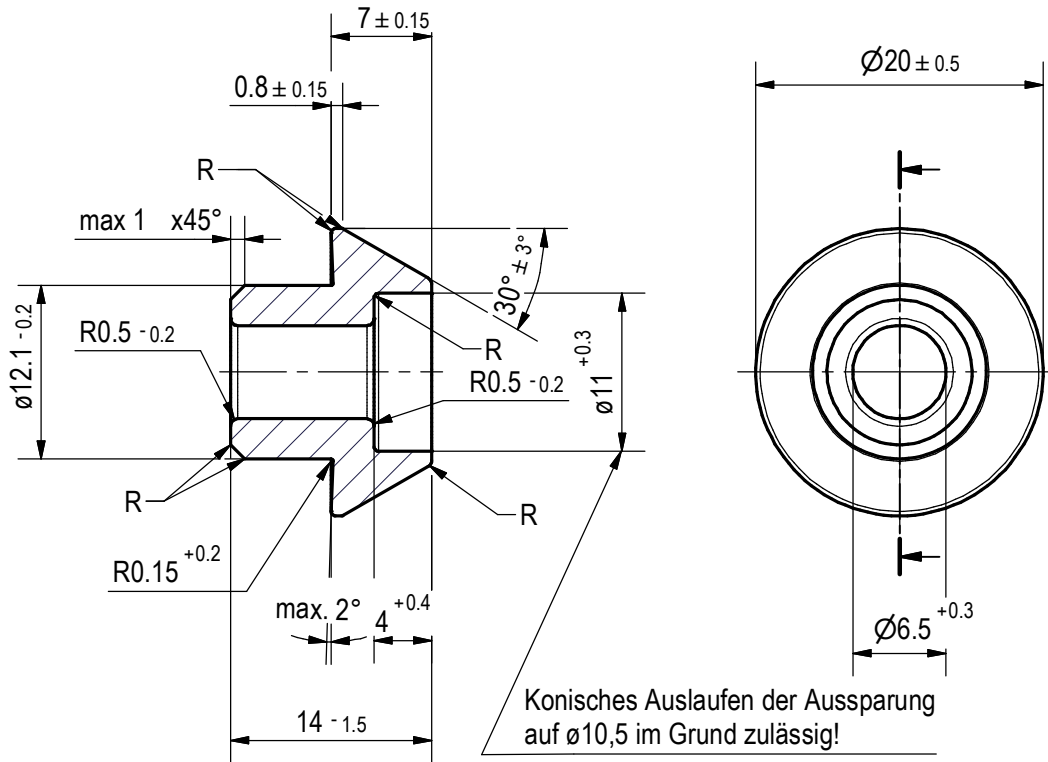
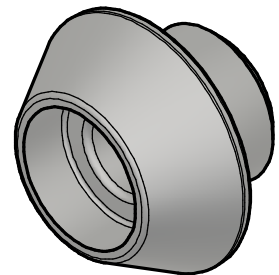


Kunden-Artikelzeichnung



Oberfläche: gewaschen

Werkstoff EnAw-6060
Ausführung nach DIN EN ISO 4759 Teil 1



R -> presstechnisch verrundet

3	3-D Zeichnung erstellt	08.07.19	T. Kräling
2	Text zugefügt	13.08.98	Schmidt
1	R war 1x45°/14x1,5 war 14±0,3	07.07.93	Schmidt
Index	Art der Änderung	Datum	Name
Allg. Toleranzen DIN ISO 2768 - m		Maßstab 2 : 1	~Gewicht: 0,004 kg
Oberflächen DIN EN ISO 1302		Toleranzprinzip DIN EN ISO 8015	Werkstoff-Nr. EnAw6060
		Stückzahl 1	
	Datum	Name	
Gez.	23.04.1993	Schmidt	
Gepr.	23.04.1993	Vw.	
Bearb.			
		Bezeichnung Einpress-Scheibe	
		Bd ø6,5 ø20x14xø12,1	
SCHUHL & CO		Zeichnungsnummer	Blatt 1
		Artikel-Nr.: 42 020 001	
Modell-Nr.		Ersatz für	1 Bl. A4