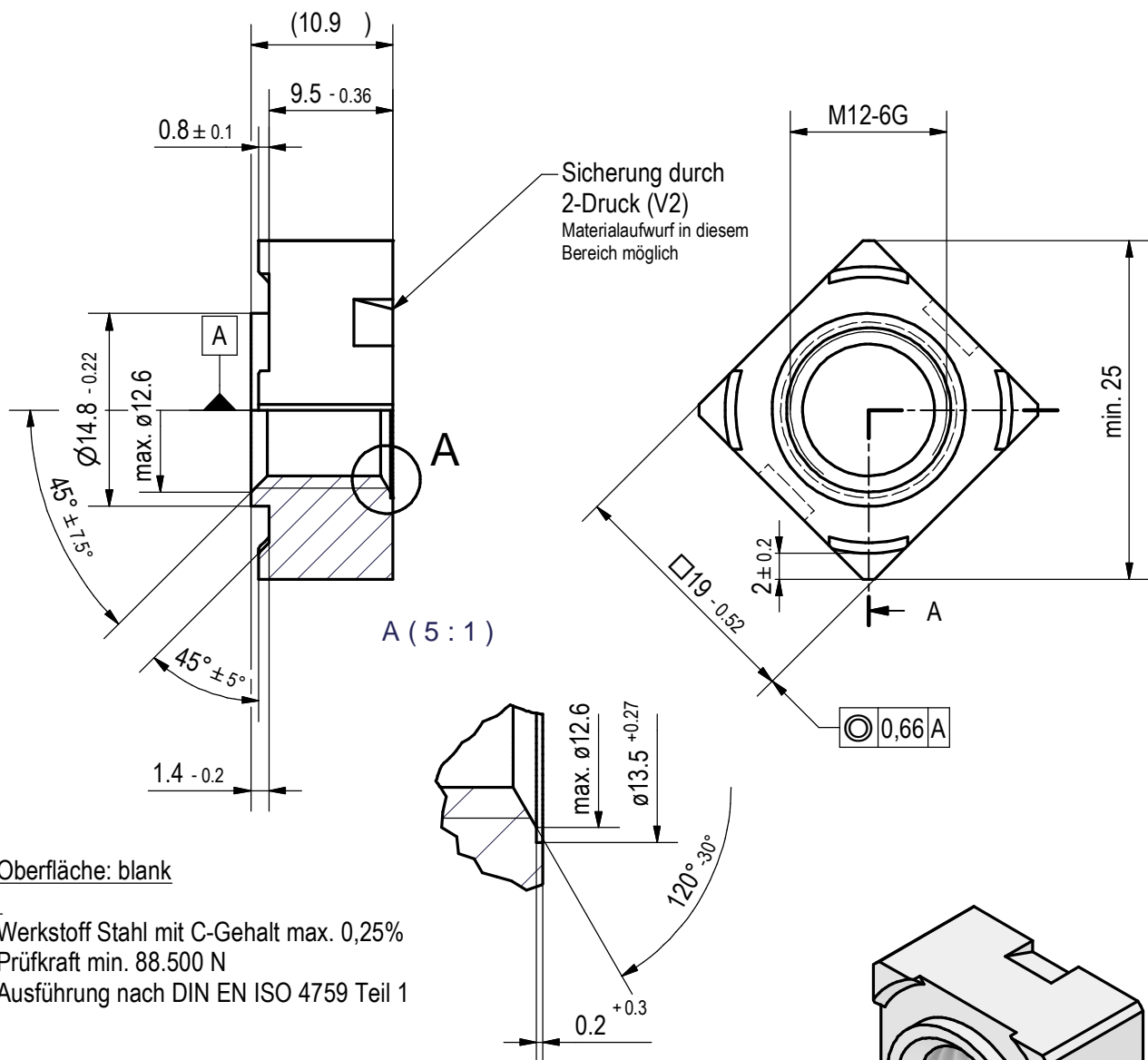


Kunden-Artikelzeichnung




Oberfläche: blank

Werkstoff Stahl mit C-Gehalt max. 0,25%
 Prüfkraft min. 88.500 N
 Ausführung nach DIN EN ISO 4759 Teil 1

Klemmdrehmomente nach DIN EN ISO 2320

erstes Aufschrauben max. 21 Nm
 erstes Abschrauben min. 3.1 Nm
 fünftes Abschrauben min. 2.1 Nm

1		Führungsring angepasst, Artikelnummer zugefügt		18.11.21	T. Kräling
Index	Art der Änderung			Datum	Name
Allg. Toleranzen DIN ISO 2768 - m		Maßstab 2 : 1	~Gewicht: 0,022 kg		
Oberflächen DIN EN ISO 1302	Toleranzprinzip DIN EN ISO 8015	Werkstoff-Nr. Stahl	Stückzahl 1		
Datum	Name		Bezeichnung		
Gez. 05.03.2021	T. Kräling		Schw M12 V 19x9,5 Frg ø14,8x1,4		
Gepr. 05.03.2021	A. Appelhans				
Bearb.					
 Modell-Nr. 30155000		Zeichnungsnummer Art.-Nr.:30155000		Blatt 1	
		Ersatz für		1 Bl. A4	