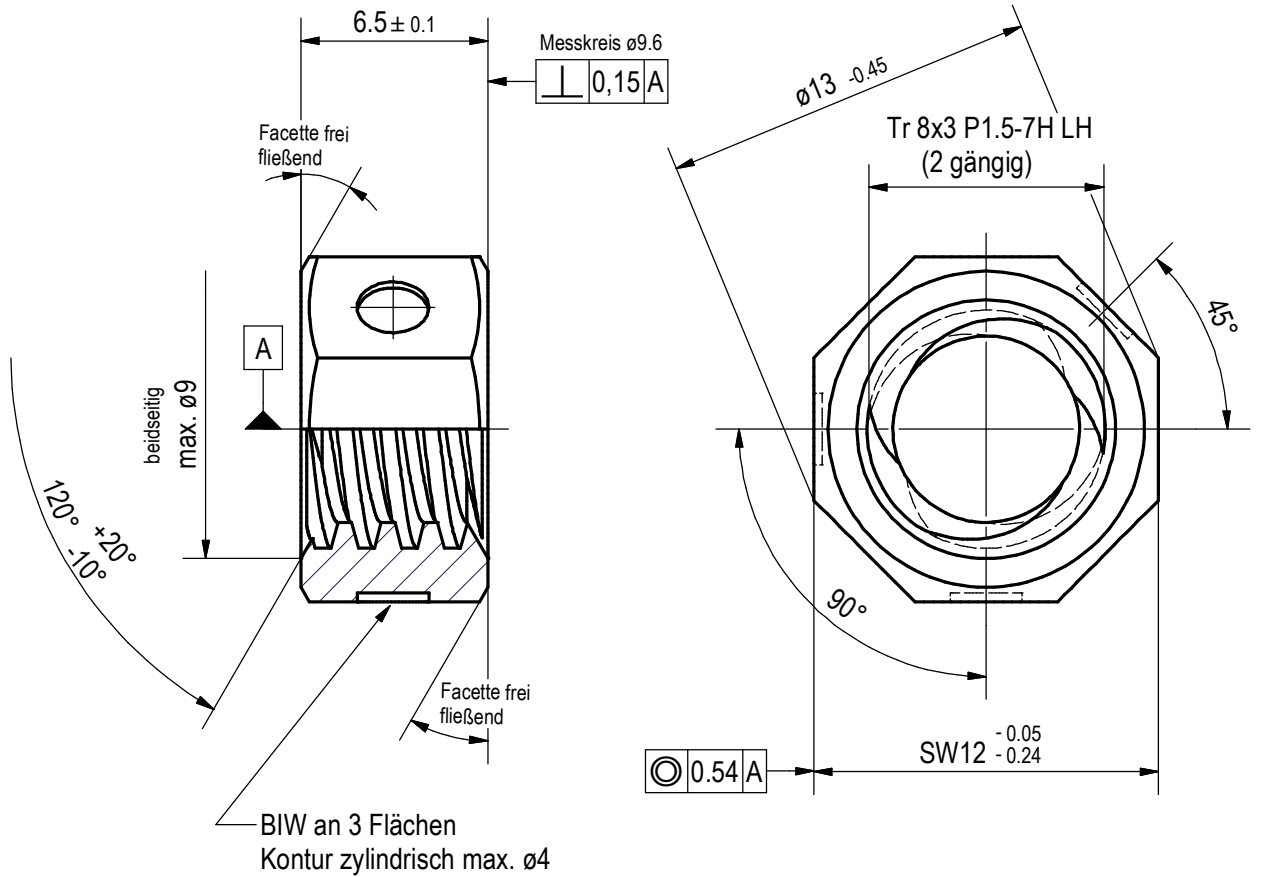


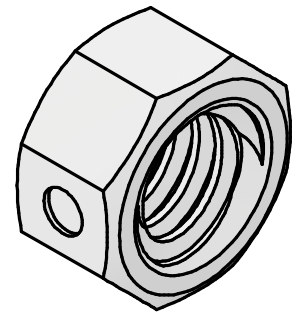
Kunden-Artikelzeichnung




Oberfläche: Znph/r/10/T4.1-24 nach Brose BN 590295/BN568558
+ Beölung mit Fuchs WMC9000

Werkstoff: C10C (1.0214)
Prüfkraft min. 20.000 N
Härte 200-302 HV10 (gemessen in der Bohrung)

Klemmdrehmoment für das erste Aufschrauben 5 Nm ± 2 Nm



Alle Kanten presstechnisch gerundet

Index	Art der Änderung	Datum	Name
	Allg. Toleranzen DIN ISO 2768 - m	Maßstab 4 : 1	~Gewicht: 0,004 kg
	Oberflächen DIN EN ISO 1302	Toleranzprinzip DIN EN ISO 8015	Werkstoff-Nr. C10C
	Datum	Name	Stückzahl
Gez.	09.03.2021	K. Schmidt	Bezeichnung AKT Tr8x3 P1,5-LH V SW12x6,5
Gepr.	09.03.2021	A. Appelhans	
Bearb.			
 SCHUHL & CO		Zeichnungsnummer Artikel-Nr.: 19056114	Blatt 1
Modell-Nr. 19056114		Ersatz für	1 Bl. A4