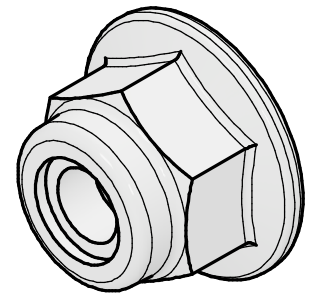
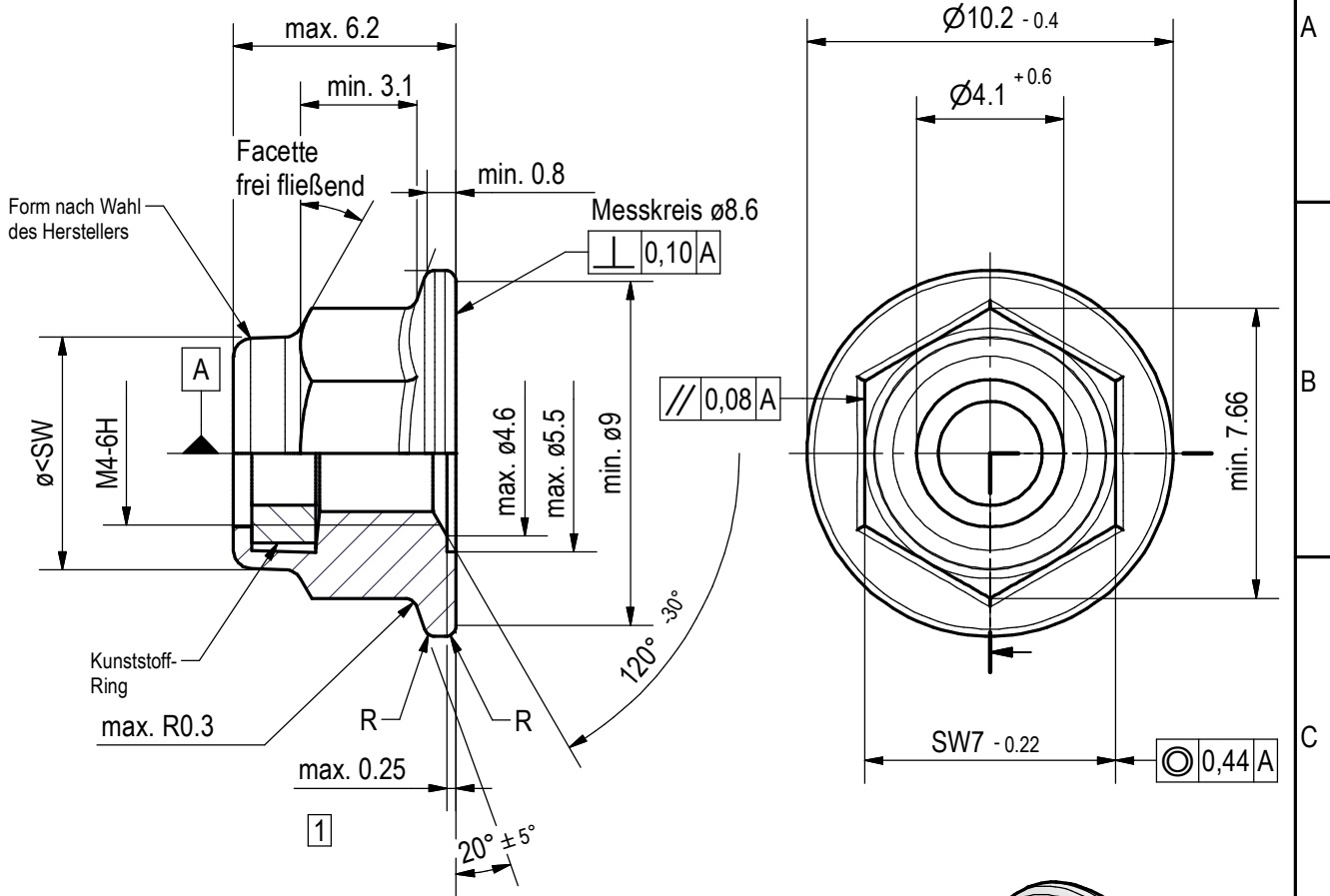


# Kunden-Artikelzeichnung



Oberfläche: Fe//ZnNi5//Cn/T0 nach DIN EN ISO 19598 + Gleitmittel

Mutter: Werkstoff Stahl, unvergütet; Prüfkraft min. 7.000 N [1]

Ausführung nach DIN EN ISO 4759 Teil 1

Kunststoff-Ring: Werkstoff Polyamid

Ausführung nach Wahl des Herstellers

R -> presstechnisch verrundet

Klemmdrehmomente nach DIN EN ISO 2320

erstes Aufschrauben max. 0,45 Nm

erstes Abschrauben min. 0,18 Nm

fünftes Abschrauben wird nicht zugesichert

2	3D-Zeichnung erstellt	07.04.22	T. Kräling
1	Prüfkraft + Einstich hinzu	28.11.18	A. Appelh.
Index	Art der Änderung	Datum	Name
Allg. Toleranzen DIN ISO 2768 - m		Maßstab 5 : 1	~Gewicht: 0.002 kg
Oberflächen DIN EN ISO 1302		Toleranzprinzip DIN EN ISO 8015	Werkstoff-Nr. <b>Stahl</b>
		Stückzahl	1
Datum		Name	
Gez.	21.02.2018	A. Appelhans	
Gepr.	21.02.2018	T. Kräling	
Bearb.			
		Bezeichnung	
		<b>FI M4-N</b>	
		SW7x6,2x10,2	
 Modell-Nr. 06087463		Zeichnungsnummer Artikel-Nr.: 06087463	
Ersatz für		Blatt 1	
		1 Bl.	
		A4	